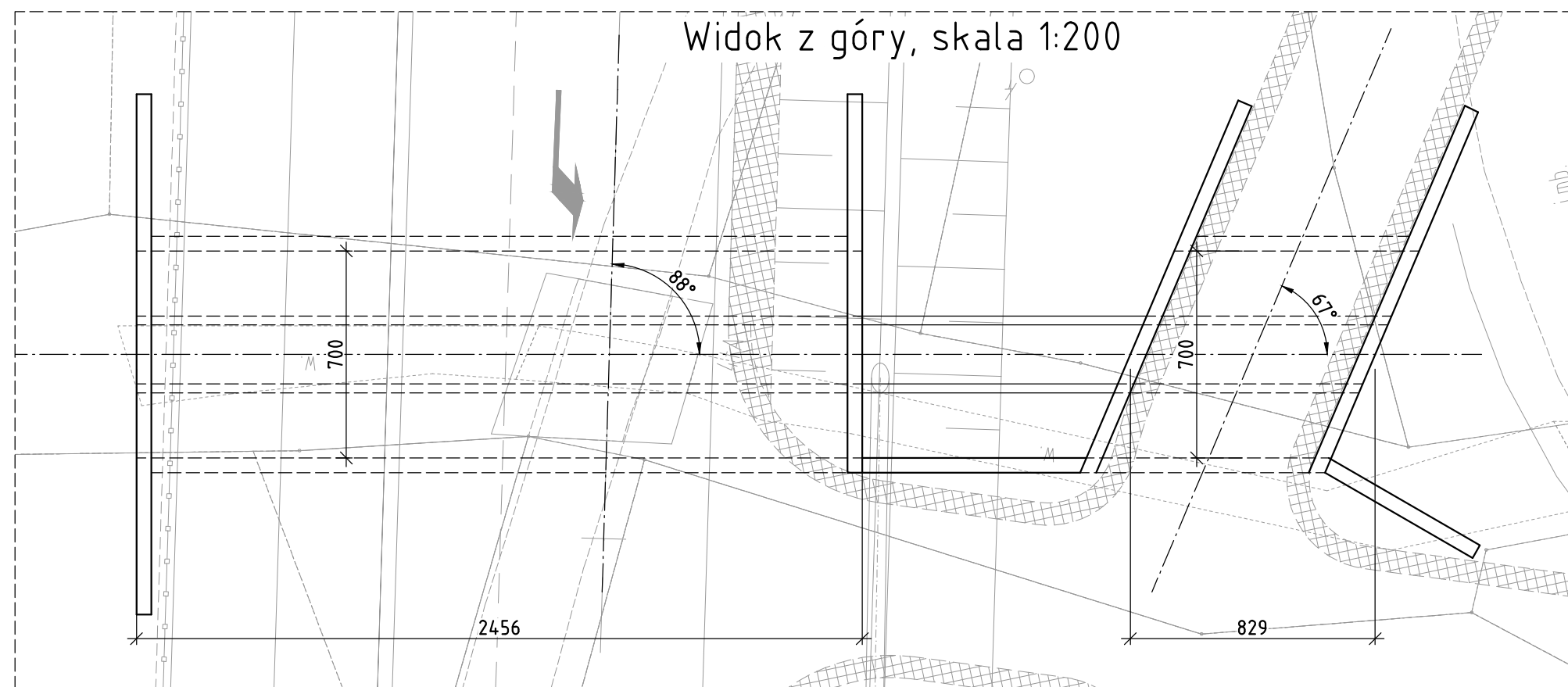
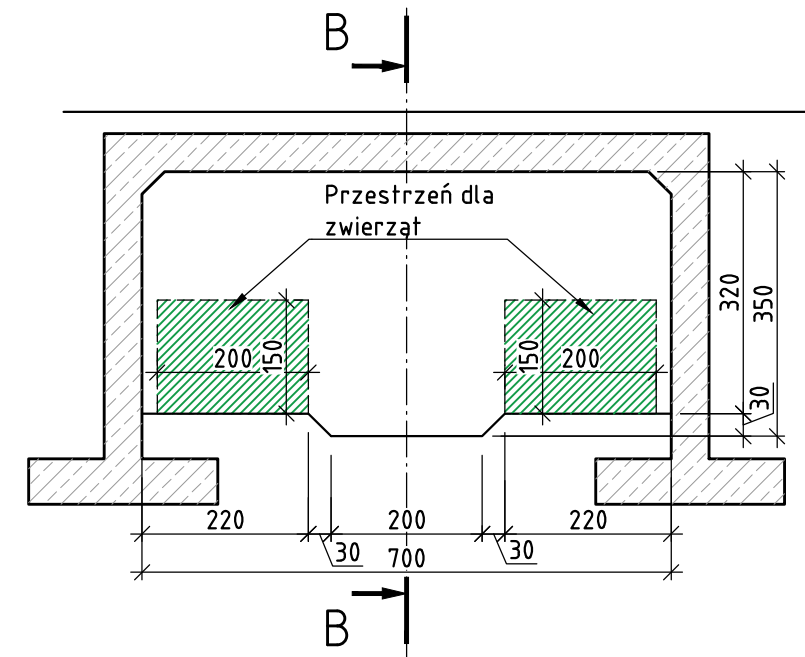



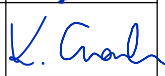
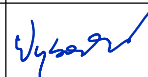
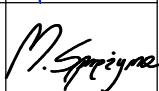
Przekrój podłużny A-A, skala 1:100



METRYKA OBIEKTU P2	
1 Lokalizacja obiektu	km 3+756.22 DW 894
2 Rodzaj przeszkody	przejście dla zwierząt małych, ciek
3 Kąt skrzyżowania z przeszkodą	$\alpha = 88^\circ$
4 Konstrukcja	ramowa
5 Całkowita szerokość obiektu	24.56 m
6 Całkowita długość obiektu (światło)	7.0 m
7 Wysokość w świetle	3.5 m
8 Klasa obciążenia obiektu	"I" wg PN-EN 1991-2
9 Schemat statyczny obiektu	rama jednonawowa
10 Profil podłużny	spadek i = 0,5%
11 Usytuowanie w planie	na prostej

METRYKA OBIEKTU P2A	
1 Lokalizacja obiektu	km 3+756.22 DW 894 (jezdnia dodatkowa)
2 Rodzaj przeszkody	przejście dla zwierząt małych, ciek
3 Kąt skrzyżowania z przeszkodą	$\alpha = 67^\circ$
4 Konstrukcja	ramowa
5 Całkowita szerokość obiektu	8.29 m
6 Całkowita długość obiektu (światło)	7.0 m
7 Wysokość w świetle	3.5 m
8 Klasa obciążenia obiektu	"II" wg PN-EN 1991-2
9 Schemat statyczny obiektu	rama jednonawowa
10 Profil podłużny	spadek i = 0,5%
11 Usytuowanie w planie	na prostej

## P2, P2A - W2

<div>PROMOST</div> <div>CONSULTING</div> <div>35-307 Rzeszów, ul. Jana Niemierskiego 4</div> <div>tel. (0-17) 85-79-155, fax (0-17) 85-79-156; http:\\www.promost.pl</div>			<div>Inwestor:</div> <div>Podkarpacki Zarząd</div> <div>Dróg Wojewódzkich</div> <div>w Rzeszowie</div>
<div>Nazwa inwestycji:</div> <div>Budowa nowego odcinka drogi wojewódzkiej nr 894 Lesko - Hoczew - Wolkowyja - Czarna wraz z budową mostu na rzece San oraz budową i przebudową niezbędnej infrastruktury technicznej, budowli i urządzeń budowlanych w m. Lesko i Huzele</div>			<div>Stadium:</div> <div>Konceptcja</div> <div>KP</div>
<div>Tytuł rysunku:</div> <div>Obiekt P2, P2A (W2)</div> <div>RYSUNEK GÓLNY</div>			<div>Data:</div> <div>2022.10</div>
BRANŻA MOSTOWA			
<div>Główny Projektant:</div>	<div>Prof. dr hab. inż. Tomasz Siwowski</div> <div>PDK/BM/2093/01</div>		<div>Skala:</div> <div>1:100</div> <div>1:200</div>
<div>Projektant:</div>	<div>mgr inż. Krzysztof Czarnik</div> <div>PDK/0178/P00M/05</div>		
<div>Projektant:</div>	<div>mgr inż. Artur Wysocki</div> <div>PDK/0241/P00M/10</div>		<div>Nr rysunku:</div> <div>5.3.4</div>
<div>Opracowujący:</div>	<div>inż. Mateusz Sprężyna</div>		
<div>Sprawdzający:</div>	<div>mgr inż. Andrzej Zimierowicz</div> <div>PDK/0169/P00M/05</div>	